

## Fritéza plynová dvojitá 0,8 kW/l, 15+15 l s podstavbou

<b>Model</b>	<b>Sap kód</b>	00110055
FE 70/80 G	<b>Skupina artiklů</b>	Fritézy a udržovače hranolek



- Objem vany [l]: 15+15
- Typ výpusti: Do podstavby
- Výpust': Ano
- Maximální teplota zařízení [°C]: 190
- Minimální teplota zařízení [°C]: 50
- Materiál: AISI 304 vrchní deska, AISI 430 opláštění
- Umístění ohřevu: Vnitřní
- Zapalování: Piezo
- Počet košů: 2
- Rozměr koše [mm]: 2x 280 x 295 x 100

<b>Sap kód</b>	00110055	<b>Druh připojení plynu</b>	Zemní plyn, propan butan
<b>Šířka netto [mm]</b>	800	<b>Objem vany [l]</b>	15+15
<b>Hloubka netto [mm]</b>	700	<b>Počet van</b>	2
<b>Výška netto [mm]</b>	1060	<b>Počet košů</b>	2
<b>Hmotnost netto [kg]</b>	71.00	<b>Rozměr koše [mm]</b>	2x 280 x 295 x 100
<b>Výkon plynový [kW]</b>	24.000	<b>Poměr příkon/litr [kW/l]</b>	0.80

# Technický list

Technický výkres



Fritéza plynová dvojitá 0,8 kW/l, 15+15 l s podstavbou

Model

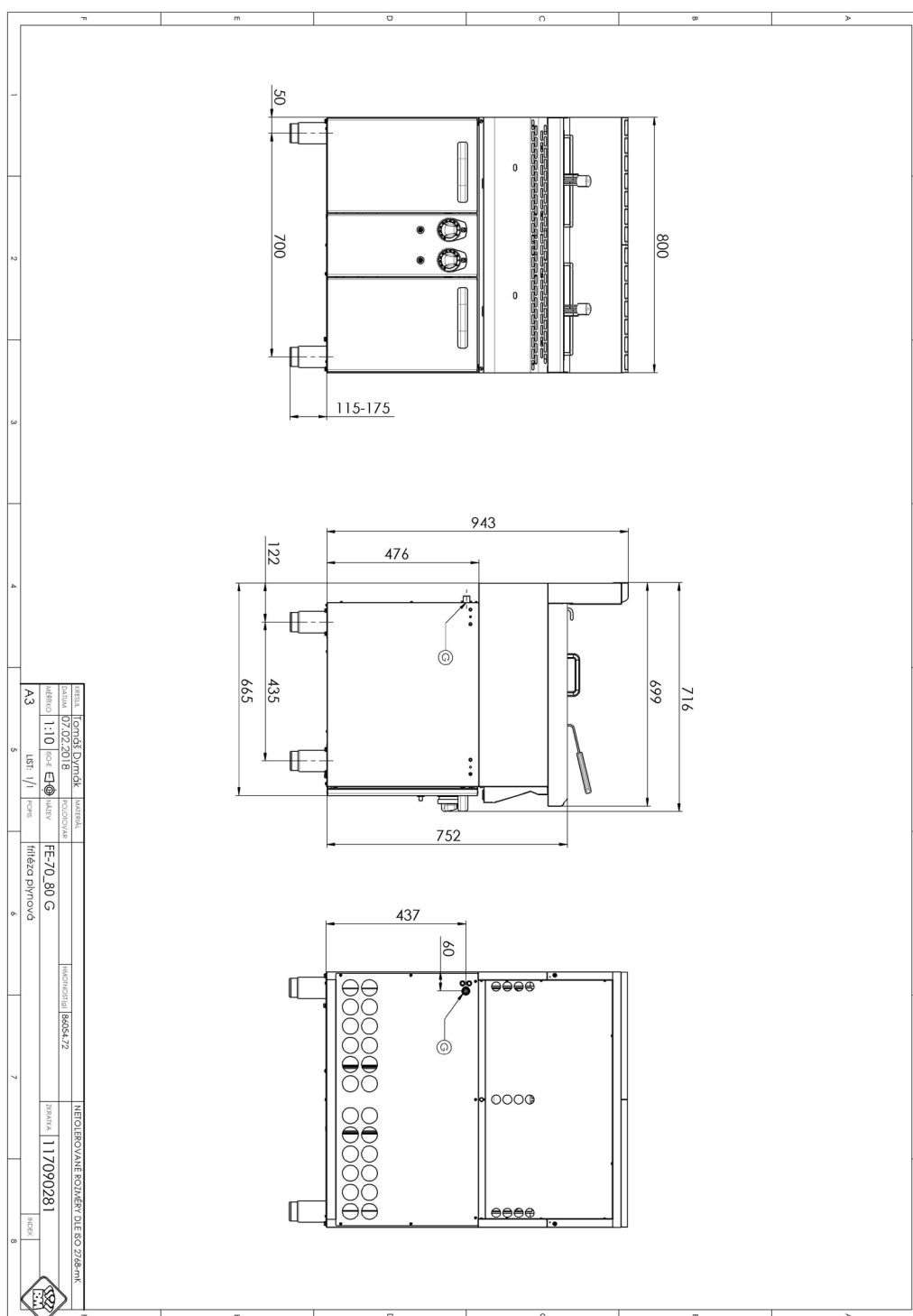
Sap kód

00110055

FE 70/80 G

Skupina artiklů

Fritézy a udržovače hranolek



### Fritéza plynová dvojitá 0,8 kW/l, 15+15 l s podstavbou

<b>Model</b>	<b>Sap kód</b>	00110055
FE 70/80 G	<b>Skupina artiklů</b>	Fritézy a udržovače hranolek

# 1

#### Bezpečnostní prvek – termočlánek

bezpečná obsluha pro personál  
nedochází ke zbytečnému úniku plynu  
dlouhá životnost

- úspory na servisních zásazích
- snadná a rychlejší obsluha

# 2

#### Celonerezová vana

dlouhá životnost  
odolnost materiálu z nerezové oceli AISI 304  
materiál nerezne

- úspory na servisních zásazích
- snadné čištění zařízení

# 3

#### Stupeň krytí ovládacích prvků IPX4

bezúdržbový systém  
odolnost proti stříkající vodě  
dlouhá životnost

- úspory na servisních zásazích
- snadné čištění zařízení

# 4

#### Výpust do odnímatelného kolektoru v podstavbě se sítím proti hrubým nečistotám

vyústění oleje do připravené nádoby

- snadná a bezpečná manipulace

# 5

#### Studená zóna

zabraňuje přepalování zbytků potravin  
nedochází ke změně chuti oleje

- delší životnost oleje
- snadný přístup a údržba

### Fritéza plynová dvojitá 0,8 kW/l, 15+15 l s podstavbou

<b>Model</b>	<b>Sap kód</b>	00110055
FE 70/80 G	<b>Skupina artiklů</b>	Fritézy a udržovače hranolek

**1. Sap kód:**

00110055

**2. Šířka netto [mm]:**

800

**3. Hloubka netto [mm]:**

700

**4. Výška netto [mm]:**

1060

**5. Hmotnost netto [kg]:**

71.00

**6. Šířka brutto [mm]:**

840

**7. Hloubka brutto [mm]:**

820

**8. Výška brutto [mm]:**

1182

**9. Hmotnost brutto [kg]:**

85.00

**10. Typ spotřebiče:**

Plynové zařízení

**11. Konstruční typ zařízení:**

S podstavbou

**12. Výkon plynový [kW]:**

24.000

**13. Zapalování:**

Piezo

**14. Druh připojení plynu:**

Zemní plyn, propan butan

**15. Stupeň krytí ovládacích prvků:**

IPX4

**16. Vnější barva zařízení:**

Nerezové

**17. Materiál:**

AISI 304 vrchní deska, AISI 430 opláštění

**18. Typ vrchní desky:**

Prolisovaná - komfortní údržba čištění

**19. Materiál vrchní desky:**

AISI 304

**20. Tloušťka vrchní desky [mm]:**

1.20

**21. Typ ohřevu zařízení:**

Přímý

**22. Standardní výbava k zařízení:**

víko, koš

**23. Objem vany [l]:**

15+15

**24. Rozměr vany [mm x mm x mm]:**

300 x 342 x 244

**25. Maximální teplota zařízení [°C]:**

190

**26. Minimální teplota zařízení [°C]:**

50

**27. Bezpečnostní termostat:**

Ano

**28. Nastavitelné nožičky:**

Ano

### Fritéza plynová dvojitá 0,8 kW/l, 15+15 l s podstavbou

<b>Model</b>	<b>Sap kód</b>	00110055
FE 70/80 G	<b>Skupina artiklů</b>	Fritézy a udržovače hranolek

**29. Materiál tělesa:**

AISI 304

**34. Poměr příkon/litr [kW/l]:**

0.80

**30. Počet košů:**

2

**35. Typ výpusti:**

Do podstavby

**31. Počet van:**

2

**36. Výpust:**

Ano

**32. Rozměr koše [mm]:**

2x 280 x 295 x 100

**37. Umístění ohřevu:**

Vnitřní

**33. Materiál vany:**

AISI 304 - vysokojakostní nerez